



**Fundo
ECOS**

Comunicação Estratégica para Gestão de Projetos Ecosociais



ISPN

Fundo Ecos e a Comunicação

Comunicação para
**Promoção de Paisagens
Produtivas Ecosociais**

*Contamos histórias dos projetos e das pessoas
que estão por trás das iniciativas!*

#AquiTemFundoEcos
#Prosas



PROMOÇÃO DE SABERES EM
COMUNICAÇÃO ESTRATÉGICA

Porque comunicar o projeto

*Comunicação
como ferramenta
de engajamento*



**Fortalecer a
participação
da comunidade
no projeto**

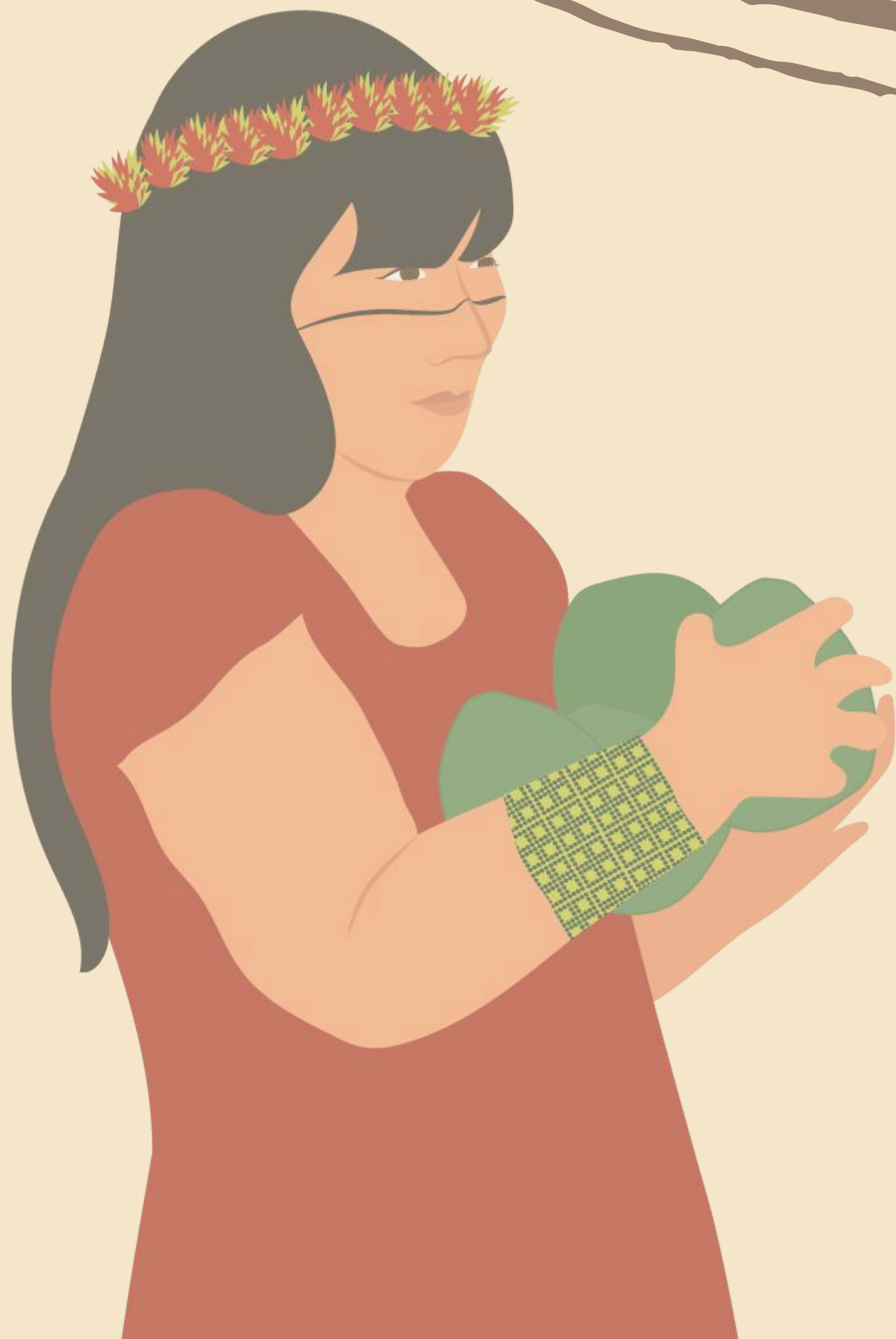




Apoiar lutas e incidências políticas

**Fortalecer a
imagem
da organização
ou do projeto**





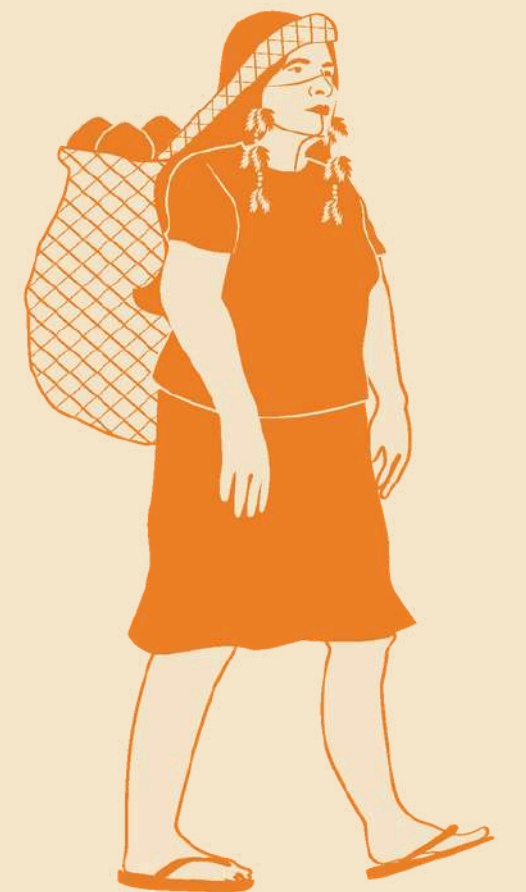
**Articular e
mobilizar
parceiros**



**Captar novos
recursos e
prestar contas**

Estratégia

***Garantir que as ações de comunicação
reforcem os objetivos estratégicos do
projeto e da organização***





Objetivo

O que eu quero comunicar?
(Mensagem-chave)

Público-alvo

Para quem eu quero comunicar?
(Parceiros, financiadores, comunidade)

Meio

Em qual formato eu quero comunicar?
(Canais, redes sociais, rádio comunitária, blogs)

Cronograma

Quando

+

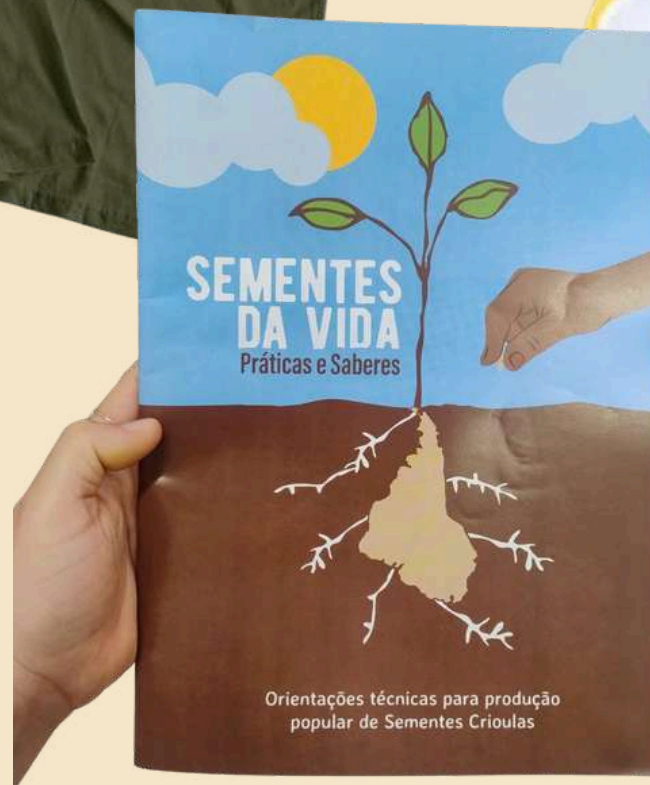
Orçamento

Como

- 
- **Reuniões Comunitárias**
 - **Rádio Comunitária**
 - **Grupos de WhatsApp**
 - **Cartilhas e Manuais**
 - **Cineclube**
 - **Sites e Blogs**
 - **Apresentações, folders**
 - **Boletins Informativos**
 - **Redes Sociais e Blogs**
 - **Boné, camisetas, ecobags**
 - **Fotografia**
 - **Vídeos**
 - **Assessoria de Imprensa**
 - **Campanhas**

Produtos de Comunicação

- Bonés
- Camisetas
- Cartilhas
- Folders impressos
- Cartões de visita
- Adesivos
- Documentários
- Conteúdo para redes sociais
- Reportagens





Camisetas



EDIÇÃO Nº 7
07 de janeiro de 2024

Olá!

Começamos 2025 com foco nos **projetos ecossociais**. Por meio do **Fundo Ecos**, estamos acompanhando, no momento, **56 projetos de protagonismo comunitário** para o fortalecimento dos **meios de vida sustentáveis**. Em 2024, [lançamos cinco editais](#) com apoio a 100 projetos, portanto 54 deles ainda vão começar.

Boletim/Newsletter

INSTITUTO QUILOMBOLA DO MARANHÃO

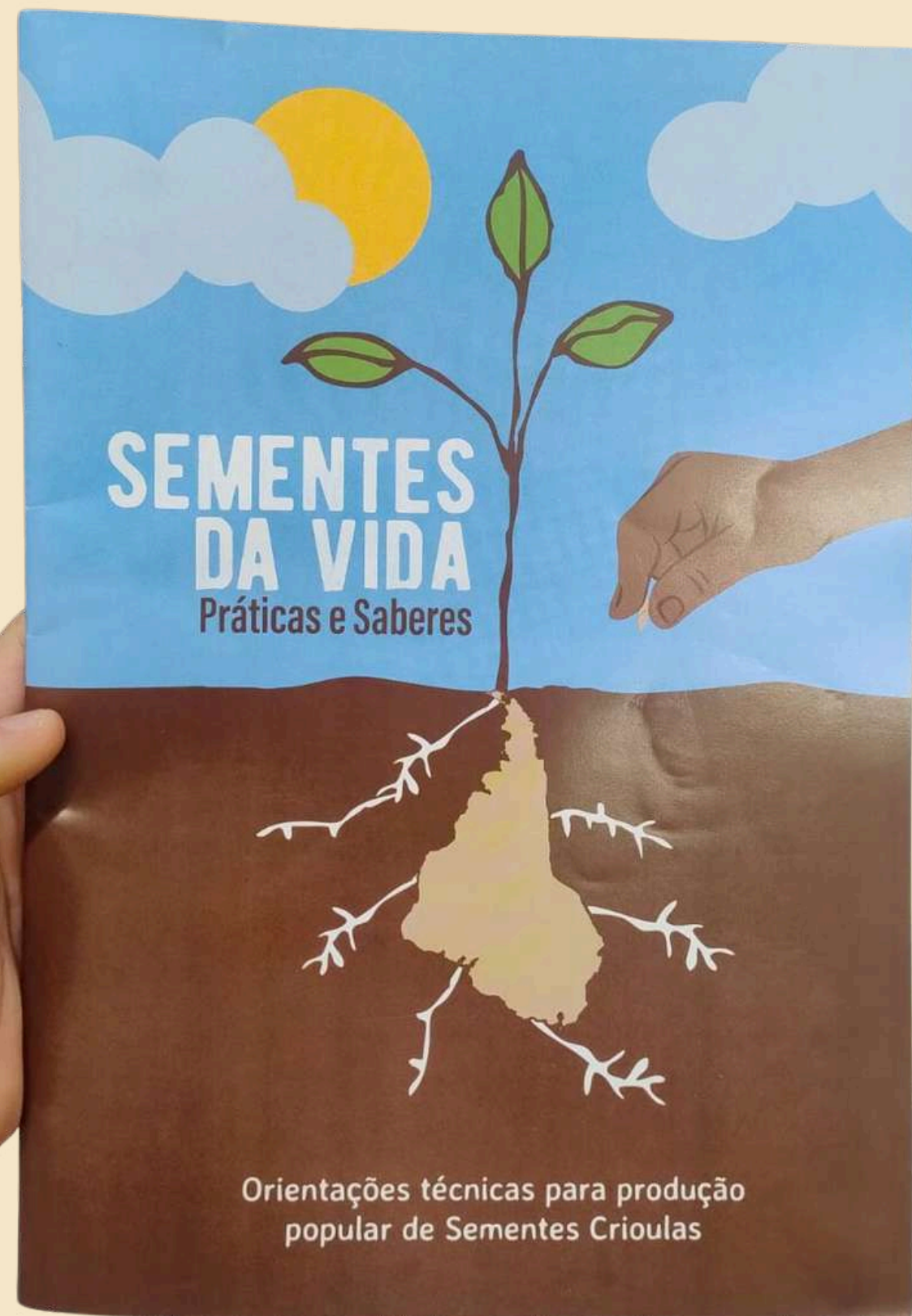
INÍCIO · SOBRE · QUILOMBO CURTE QUILOMBO · PROJETO PROSAS



Compartilhar

LUTAS

Site



Publicações



Programas em áudio/podcast

Inserção na imprensa

Local, regional ou nacional

Estabeleça contato com jornalistas e ofereça boas histórias!



Fotografia

Importante ferramenta de comunicação para:

- Documentação e Transparência
- Promoção e Visibilidade
- Impacto e Resultados
- Engajamento da Comunidade

Explore a criatividade: brinque com luz, enquadramento, sombra, foco e composição! Mas, se preferir, o básico bem feito também funciona.



Regra dos terços

Técnica de **composição fotográfica** que consiste em **dividir a imagem em nove partes iguais, criando duas linhas verticais e duas horizontais imaginárias**. Posicionar os elementos principais da foto ao longo dessas linhas ou nos pontos de interseção, o que cria um **equilíbrio visual** e torna a composição mais **dinâmica e interessante**.





**Comunidade rural
em Poconé (MT)**










Povo Kisê'djê,
aldeia Krikati,
Xingu (MT)



**Povo Guajajara,
Rio Pindaré (MA)**



A photograph capturing a scene of manual labor in a rural community. In the foreground, a person is seen from the side, pouring a thick, dark, viscous substance from a large metal pot onto a white plastic tray with a grid of rectangular compartments. The substance is being spread across the compartments. In the background, another person wearing a red cap and a light-colored shirt is working with a long-handled tool on a similar tray. The setting is a simple, open-sided structure with concrete walls and a window that looks out onto a bright, grassy outdoor area. The lighting is dramatic, with strong shadows and highlights, suggesting a bright day. The overall atmosphere is one of industriousness and traditional craftsmanship.

**Comunidade rural
em Poconé (MT)**

Aplicação da marca

Uma boa aplicação de marca e de identidade visual demonstra **força institucional** e **credibilidade** para a organização ou projeto.

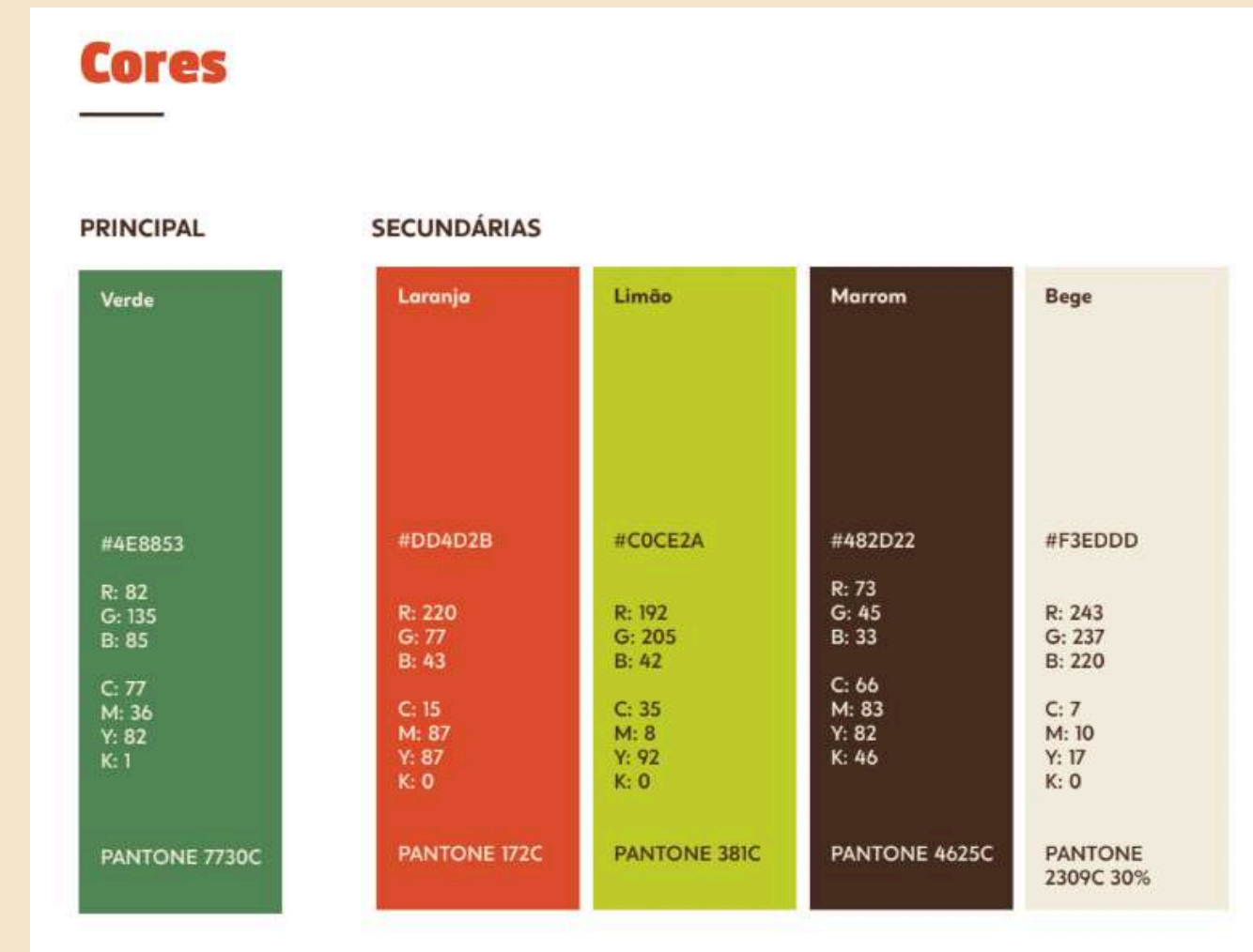


ISPN
INSTITUTO SOCIEDADE,
POPULAÇÃO E NATUREZA



ISPN
INSTITUTO SOCIEDADE,
POPULAÇÃO E NATUREZA

Exemplo (ID Fundo Ecos)



Uso indevido



Cor não prevista na paleta institucional



Alteração de cor de um dos elementos



Uso de sombras



Fundo sem contraste



Deformado



Alteração de disposição dos elementos



Outra tipografia



Alteração de proporção de um dos elementos



Alteração de ângulo



Somente a tipografia

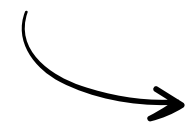
Boas práticas

Espaçamento adequado: Mantenha margem ao redor da logo para garantir visibilidade.

Uso de cores originais: Sempre aplique as cores oficiais da marca.

Tamanho adequado: Evite distorcer a logo e use-a em proporções corretas.

Exemplo:



Importante sempre respeitar o espaço de respiro ao redor da logo!

Exercício 1:

Adequado ou inadequado?



MINISTÉRIO DO
MEIO AMBIENTE E
MUDANÇA DO CLIMA



ISPN
INSTITUTO SOCIEDADE,
POPULAÇÃO E NATUREZA





SGP The GEF
Small Grants
Programme



ISPN
INSTITUTO SOCIEDADE,
POPULAÇÃO E NATUREZA



**Fundo
ECOS**

Resposta:



Exemplo de aplicação

39º EDITAL
Fundo Ecos
Mulheres & Jovens

Confira os projetos selecionados no 39º edital

fundoeecos.org.br

Photo: Guilherme Noronha/Acervo ISPN

gef SGP The GEF Small Grants Programme UNDP BNPDES ISPN

Aqui tem Fundo Ecos

Restauração e agroecologia no DF

gef SGP The GEF Small Grants Programme UNDP RSC.ORG Conservando o Certo ISPN

3.148

38º EDITAL
Fundo Ecos
Mulheres & Jovens

Confira os projetos selecionados no 38º edital

fundoeecos.org.br

Fundo Ecos

suzano BNPDES ISPN

Marcas são processos, e processos fazem parte da história!



Como aplicar a marca do Fundo Ecos na comunicação do projeto

As marcas do Fundo Ecos e do ISPN recebem a chancela de “apoio”.

Apoio



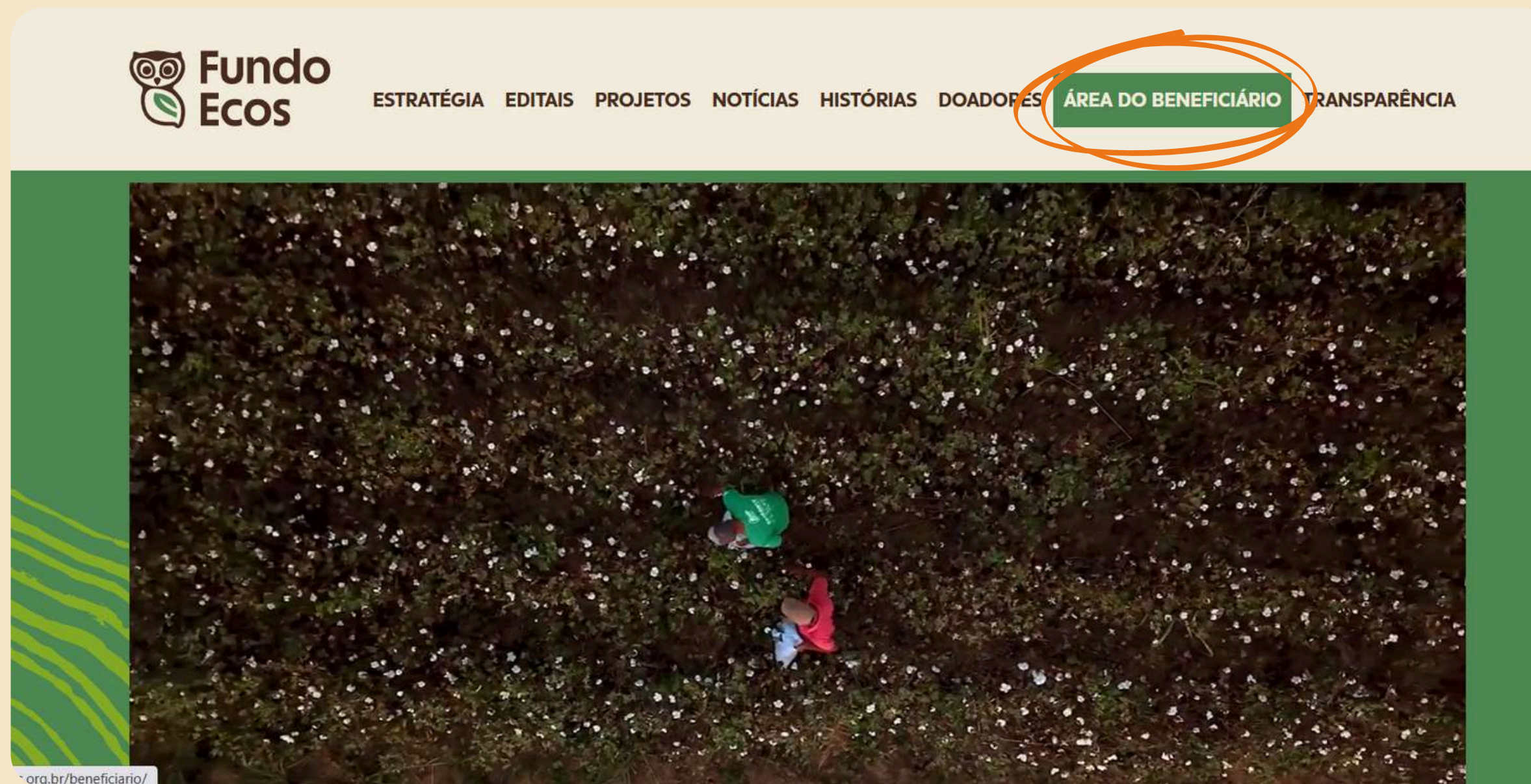
Realização



↪ **Atenção:** imagem ilustrativa. As logos do ISPN e do Fundo Ecos devem ser sempre usadas junto com a marca dos financiadores!

Onde encontrar a barra de logos

Acesse o site do Fundo Ecos e clique na **área do beneficiário**.



Encontre a barra de logos referente ao edital do seu projeto.

EDITAL 38: MULHERES E JOVENS NA CONSTRUÇÃO DO BEM VIVER



Manuais (Versão 2025):

- Manual do Beneficiário
- Manual de Comunicação para Gestão de Projetos

Materiais de apoio para comunicação:

- Barra de logos completa
- Pacotes logos ISPN e Fundo Ecos

Baixe a barra de logos do projeto e aplique com base nas boas práticas!

EDITAL 38: MULHERES E JOVENS NA CONSTRUÇÃO DO BEM VIVER



Manuais (Versão 2025):

- Manual do Beneficiário
- Manual de Comunicação para Gestão de Projetos

Materiais de apoio para comunicação:

- Barra de logos completa
- Pacotes logos ISPN e Fundo Ecos

Barras de logos de uso obrigatório

Editais 38:



Editais 39:



Frase de apoio de uso obrigatório

Em cima da barra de logos, nas publicações de redes sociais, em releases, textos, etc.:

*Este projeto é realizado com apoio do Fundo Ecos, do ISPN, e recursos de
[nome do financiador].*

Edital 38:

Este projeto é realizado com apoio do Fundo Ecos, do ISPN, e recursos de BNDES e Suzano.

Edital 39:

*Este projeto é realizado com apoio do Fundo Ecos, do ISPN, recursos de SGP/GEF e BNDES e
parceria do PNUD.*

Aplicação dos selos “Aqui Tem Fundo Ecos”

Conte histórias que envolvam o projeto apoiado pelo Fundo Ecos!



Conheça nossas iniciativas:

ispn.org.br

fundoecos.org.br

agroindustria.org.br

capta.org.br

tonomapa.org.br

cerrado.org.br

cerratinga.org.br



ISPAN
INSTITUTO SOCIEDADE,
POPULAÇÃO E NATUREZA

Sobre o ISPAN ▾

Editais ▾

Biomass ▾

Biblioteca ▾

Políticas Públicas ▾

Notícias ▾


Contato ▾



Fundo Ecos divulga projetos selecionados no 39º edital

LEIA MAIS





**O PPP-ECOS está há 30 anos
gerando transformação**

Apoiamos a inclusão socioprodutiva de pequenos grupos familiares, artesanais e comunitários, por meio de informações que facilitam o acesso aos mercados formais

[Conheça o projeto](#)

[Dúvidas frequentes](#)





..... BUSCAR

GUIA DE ELABORAÇÃO DE PEQUENOS PROJETOS SOCIOAMBIENTAIS PARA ORGANIZAÇÕES DE BASE COMUNITÁRIA

INÍCIO
DO GUIA

O QUE É
UM PROJETO

COMO FAZER
O DIAGNÓSTICO

ESTRUTURA
DO PROJETO

FONTES DE
FINANCIAMENTO

PARA
INSPIRAR

Apresentação

Este site apresenta um passo a passo para a **elaboração de pequenos projetos socioambientais**. Ele é voltado, principalmente, a organizações de base comunitária, formadas por agricultores familiares e povos e comunidades tradicionais, que buscam melhorar a qualidade de vida das pessoas por meio da conservação e do uso sustentável da biodiversidade.

Estamos falando em ações feitas **pela comunidade e para a comunidade**. Ou seja, projetos em que as bases estão envolvidas em todas as etapas, desde a concepção e planejamento, ao envio da proposta aos financiadores.

O Capta é uma iniciativa do Instituto Sociedade, População e Natureza (ISPN).

O Guia em PDF

O site apresenta de maneira dinâmica o conteúdo do **Guia de elaboração de pequenos projetos socioambientais para organizações de base comunitária** lançado pelo Instituto Sociedade, População e Natureza – ISPN, com apoio do Fundo Brasileiro para a Biodiversidade – Funbio, por meio da chamada de projetos do Acordo “Tropical Forest Conservation Act” (Acordo TFCA).

QUADRO DE OPORTUNIDADES

Editais e oportunidades de financiamento para projetos:

► Programa de Apoio a Projetos Locais – 2025

INSTITUTO ALCOA

O Programa de Apoio a Projetos Locais – 2025, lançado pelo Instituto Alcoa, busca promover a educação e o desenvolvimento dos territórios onde atua.

O edital contempla iniciativas nas áreas de Educação e Geração de Trabalho e Renda.

O valor total disponível não foi especificado, mas cada projeto pode receber até R\$ 200.000.

A iniciativa abrange os municípios de Juruti (PA), Poços de Caldas (MG) e São Luís (MA). As inscrições estão abertas até 21 de março de 2025.

REGIÃO: municípios de Juruti (PA), Poços de Caldas (MG) e



[TÔ NO MAPA](#) ▾ [MAPA INTERATIVO](#) [VIRÔ NOTÍCIA](#) [GESTÃO DO TERRITÓRIO](#) ▾ [MAIS](#) ▾ 

Conheça o Tô no Mapa

O Tô no Mapa é um aplicativo de celular desenvolvido para que povos, comunidades tradicionais e agricultores familiares brasileiros realizem o automapeamento de seus territórios.

CONHEÇA 

CERRADO, CORAÇÃO DAS ÁGUAS

INICIATIVAS



CERRADO

CORAÇÃO
DAS ÁGUAS

[ACESSE A PÁGINA DA CAMPANHA](#)



QUEM SOMOS

BIOMAS

POVOS

NOTÍCIAS



ESPÉCIES

PRODUTORES

RECEITAS

PUBLICAÇÕES

PEQUI

paixão ou não, gosto único sem comparação

conheça a espécie e receitas

**BEM-VINDO AO
CERRATINGA!**

Procure no site



Digite algo para buscar..



Exercício 2:

Mini plano de comunicação.

1 - Definir o objetivo da comunicação

Exemplo: *Informar a comunidade sobre eventos, sensibilizar para uma causa, divulgar um projeto.*

2 - Identificar o público-alvo

Exemplo: *Comunidade local, jovens, mulheres, lideranças comunitárias, agricultores.*

3 - Escolher os canais de comunicação

Exemplo: *Redes sociais, mural comunitário, rádio local, reuniões presenciais, folhetos.*

4 - Definir a mensagem principal

Exemplo: *"Participe do nosso mutirão de limpeza", "Entenda como o projeto pode melhorar sua comunidade."*

5 - Estabelecer ações e prazos

Exemplo: *Criar e distribuir cartazes (até dia X), publicar nas redes sociais (duas vezes por semana), realizar reunião de esclarecimento (no dia X).*

6 - Avaliar o sucesso

Exemplo: *Aumento de participação no evento, mais compartilhamentos nas redes sociais, feedback positivo da comunidade.*

Exercício 3:

Divulgar a seleção do seu projeto nas redes sociais. Texto ou vídeo, o formato é livre! Exemplo:

- *A Associação de Mulheres do Cerrado tem o orgulho de anunciar que seu projeto "Mulheres Sempre-Vivas para Adiar o Fim do Mundo" foi selecionado no edital 38 do Fundo Ecos, do @ispn_brasil! Com o apoio do BNDES e da Suzano, o projeto traz importantes ações de implantação de agrofloresta, reforma da cozinha comunitária, além de oficinas de capacitação em incidência política e produção de mudas. Uma iniciativa que fortalece a sustentabilidade, a autonomia das mulheres e a conservação do Cerrado.*
- *A Associação de Mulheres do Cerrado dá mais um passo importante para o fortalecimento da luta e da sustentabilidade no bioma: o projeto "Mulheres Sempre-Vivas para Adiar o Fim do Mundo" foi selecionado no edital 38 do Fundo Ecos, do @ispn_brasil. Com recursos do BNDES e da Suzano, a iniciativa vai promover a implantação de agroflorestas e a reforma da cozinha comunitária, além de oferecer oficinas de capacitação em incidência política e produção de mudas. A proposta tem objetivo de fortalecer a autonomia das mulheres do Cerrado, combinando práticas sustentáveis com o empoderamento comunitário, e reforçando a importância do cuidado com o território e com o futuro das próximas gerações.*

Há pessoas que lutam um dia, e são boas;
Há outras que lutam um ano, e são melhores;
Há aquelas que lutam muitos anos, e são muito boas;
Porém há as que lutam toda a vida
Estas são as imprescindíveis

Adaptado

Bertolt Brecht



Muito obrigada!

**Camila Araujo, assessora de
Comunicação do ISPN com
foco no Fundo Ecos**

camila@ispn.org.br

comunicacao@ispn.org.br



facebook.com/ISPNBR



instagram.com/ispn_brasil



ISPN

INSTITUTO SOCIEDADE,
POPULAÇÃO E NATUREZA



**Fundo
Ecos**